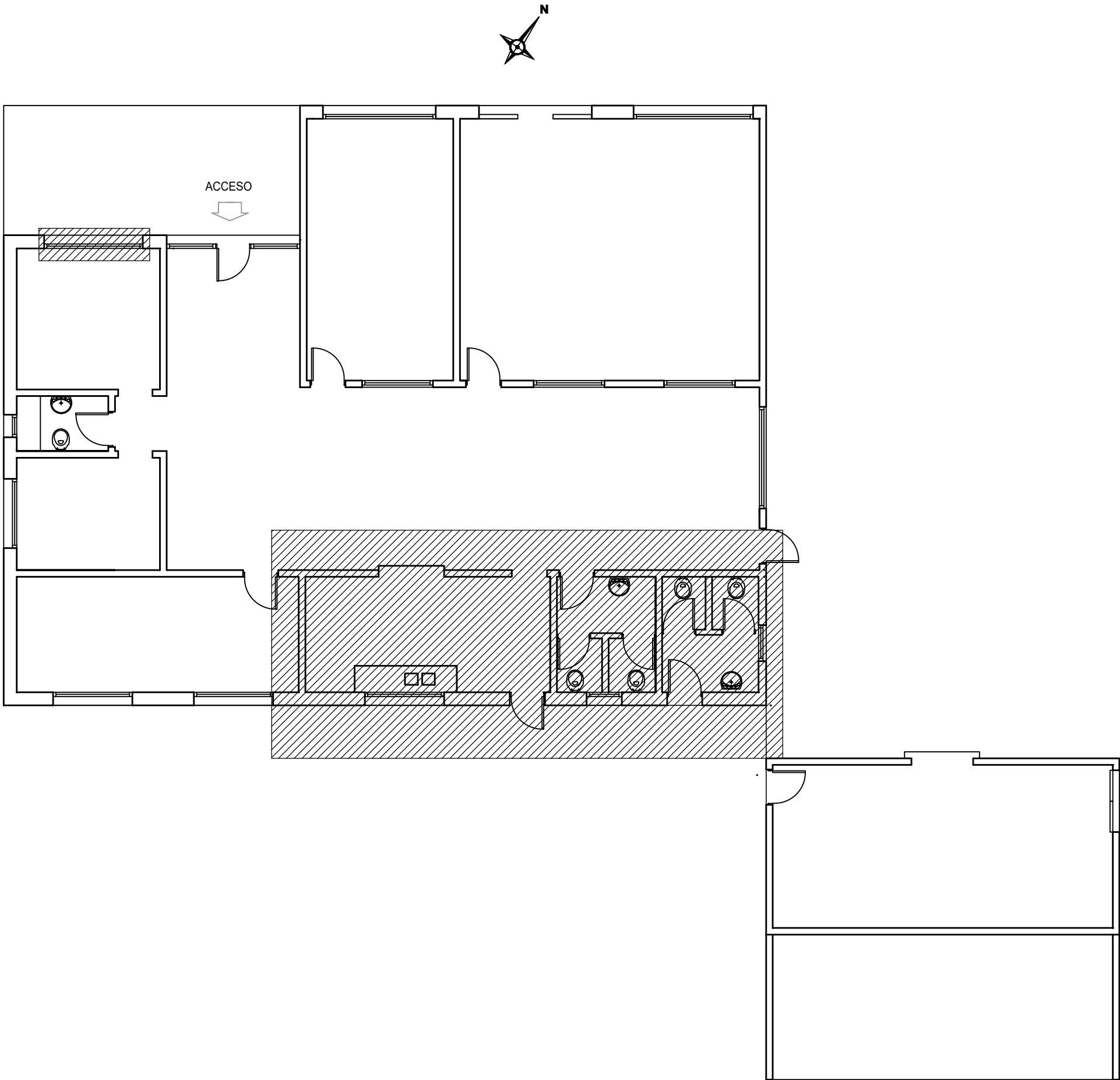


AREA DE INTERVENCION

esc. 1:100



| | | | | | | | |
|---|--|---|--|---|--|--|--|
|  | | DIRECCIÓN GENERAL DE EDUCACIÓN INICIAL Y PRIMARIA | | DIVISIÓN DE MANTENIMIENTO Y OBRAS MENORES | | CONSEJO DIRECTIVO CENTRAL | |
| | | | | | | DIRECCIÓN SECTORIAL DE INFRAESTRUCTURA | |
| | | | | | | COMISIÓN DESCENTRALIZADA DE COLONIA | |
| OBRA: | | ESCUELA N° 54 | | LOCALIDAD: | | PARAJE EL CUADRO | |
| FECHA: | | 03/2023 | | DIRECCION: | | Ruta N° 106 - Km 10.500 | |
| ESCALA: | | 1 / 100 | | DEPARTAMENTO: | | COLONIA | |
| PLANO DE: | | PLANTA DE UBICACIÓN | | ARQUITECTO: | | MARCELA CARRASQUERA FIRMA: | |
| | | ESCUELA N° 54 - PARAJE EL CUADRO | | AYTE. de ARQTO.: | | | |
| TECNICO: | | | | FIRMA: | | | |
| | | | | | | LAMINA Nro: | |
| | | | | | | L2 | |
| | | | | | | A1 | |